

La ligne directrice de ce groupe de travail était de travailler sur les voies de commercialisation et de distribution des produits alimentaires sur Fabrègues. Très vite, l'idée s'est élargie afin de mettre en exergue le besoin de « renforcer » une identité fabrègnoise.

En effet, c'est ce qui nous est apparu à la suite de la première étape de notre travail :

1. Diagnostic rapide du contexte de Fabrègues : typologie des habitants ainsi que l'offre présente sur le territoire et les mouvements effectués (pendulaires)
2. Identification des zones gravitaires de Fabrègues et zones plutôt résidentielles.

Nous en avons conclu que les habitants de Fabrègues pouvaient plutôt être qualifiés de « résidents » et non d'habitants. L'idée était donc de se servir de l'offre alimentaire comme levier de renforcement de l'identité fabrègnoise :

- Nécessité de rendre attractif l'offre alimentaire de la Commune pour tous les habitants (retraités, actifs avec des mouvements pendulaires).

Ceci, en se basant sur l'existant : notamment les zones gravitaires, et cette plaine agricole vaste. Nous avons donc imaginé des formes de commercialisation qui s'articulent dans **l'espace et le temps et qui ont pour objectif commun de :**

- Créer des nouvelles habitudes alimentaires
- Faire du lien avec le concept de « Plaine Nourricière »
- Créer du lien social

Ce phasage a été pensé en 3 temps. Plus concrètement :

1^{er} temps : introduire une nouvelle offre, premier contact

Zones gravitaires

→ **Fixe : Café municipal**

Format : café porté par la commune, salariés et choix des activités décidés en comité d'exploitation.

Offre : boissons et service de petite restauration ponctuel avec produits locaux issue de la plaine nourricière. Activités de cohésions sociales à travers des ateliers (dégustations), évènements culturels, éducation à l'alimentation. Amplitudes horaires qui correspondent à TOUS les habitants.

Lieu: médiathèque.

→ **Saisonnier : Guinguette**

Format : Mise en place d'aménagements temporaires (appels à participation)

Offre : produits locaux, animations, évènements sensibilisation.

Lieu : En face de la Gardiole derrière l'Intermarché

Zones non gravitaires

→ **Itinérant / mobile : marché chez toi**

Structure : Épicerie mobile avec des trajets ciblés dans les quartiers résidentiels.

Offre : Vrac / produits locaux et de saisons. Activité de communication et de relai des infos du café municipal, évènement de la commune, Mirabeau
Peut vendre / distribuer des produits issus des bassins de productions maraichères de Fabrègues.

2^e temps : Développement / essaimage lien entre zone gravitaire et non gravitaire

Dans cette deuxième phase, l'objectif est d'effacer la frontière entre zones gravitaires et non gravitaires et donc d'avoir des pôles d'attractivités parsemés dans la ville

→ **Café municipal**

Prise de possession du premier café qui induit le développement d'activités qui pourrait se concrétiser par un nouvel espace (Annexe du café dans le quartier des Campanelles : centre José Janson) et de nouveaux services :

- Service de livraisons de repas.
- Repas partagés
- Achat groupe

→ **Marché nocturne**

Format : utilisation du marché couvert existant avec des horaires d'ouvertures en soirs et fin de journée (coupure entre 12h et 16h)

Offre : produits alimentaires bruts + épicerie de produits secs pour avoir une offre de substitution à l'Intermarché.

Limite : sous condition d'un accord avec les propriétaires du lieu.

→ **Marché chez toi**

Possibilité pour les habitants de choisir la date et l'heure de passage.

→ **Guinguette**

Changement du lieu de la Guinguette (parcours de santé).

Demande un réaménagement urbain

3^e temps : Nouvelles habitudes adoptées et stabilité des structures

- Plaine nourricière productive qui peut être redistribuée car à une diversité de canaux de distributions (marché couvert, groupements d'achats, ventes ponctuelles)

Conclusion :

Nous avons cherché un ensemble de propositions qui s'imbriquent les unes avec les autres et qui permettent une cohérence du territoire.

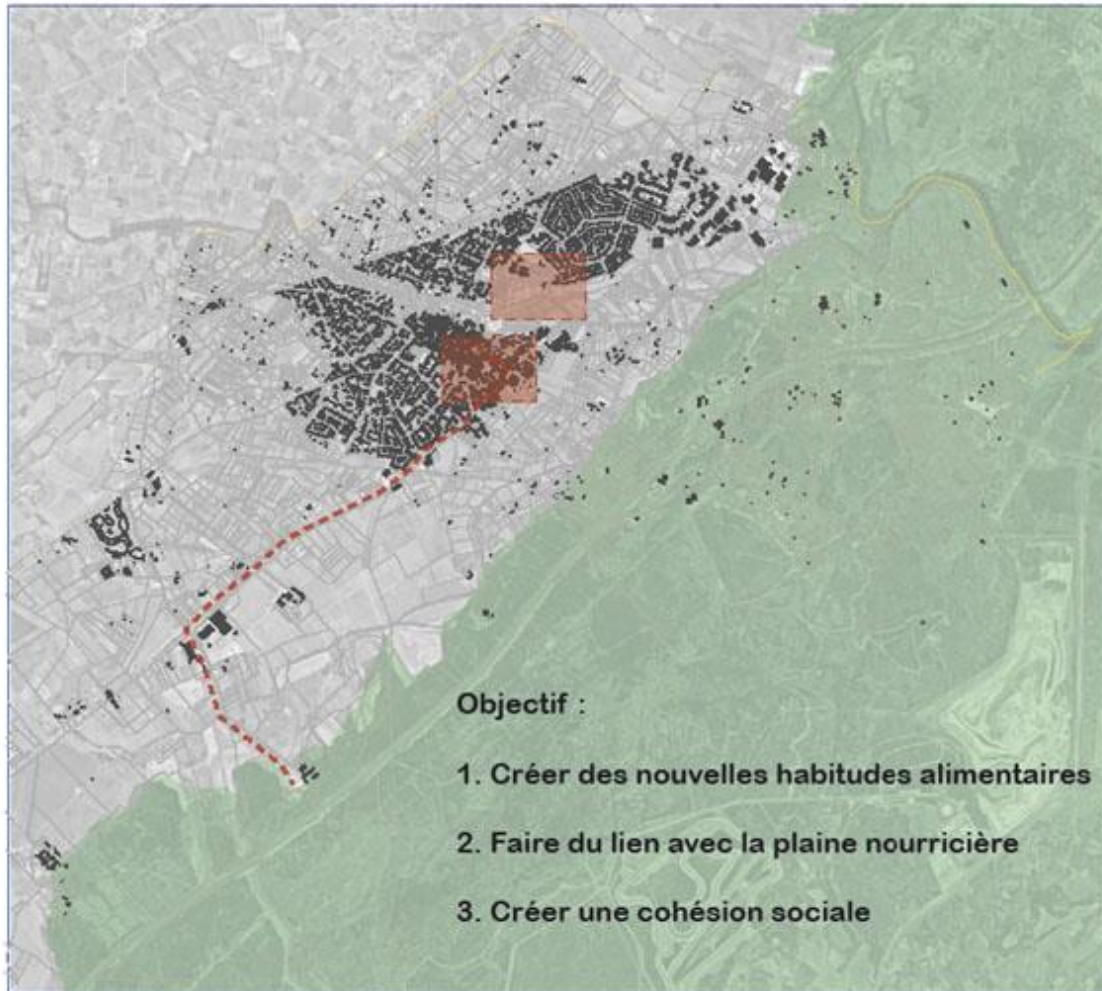
Nous estimons que leurs mises en œuvre seraient **pratiques et flexibles** : Propositions qui ne sont pas ancrées dans le sol, actions qui partent de structures existantes. Il s'agit uniquement de réaménagement de l'intérieur urbain. De plus, elles auraient un **impact visible et direct** dès la mise en place de ces espaces. Enfin, en fonction des retours usagers et des nouveaux contextes / besoins, il reste tout à fait possible de **moduler** l'usage et la disposition de ces espaces.

Ainsi, ce développement d'une offre commerciale locale et diversifiée permettrait une augmentation des réseaux de distribution alternatifs et la fin de la distanciation agricole et urbaine.

Notre objectif global de renforcement de l'identité fabrègquoise est objectivée grâce à la création de souvenirs communs, expériences et nouvelles pratiques et habitudes des habitants de Fabrègues.

Renforcer l'identité alimentaire fabreguoise

Se servir de l'existant pour enclancher une transition alimentaire



Phase 1 : Introduction d'une nouvelle offre

Café municipal



Marché mobile



Guinguette



Marché couvert



Phase 2 : Développement et consolidation de l'offre



Phase 3 : Ancrage d'une identité alimentaire durable



Renforcer l'identité alimentaire fabreguoise

Se servir de l'existant pour enclancher une transition alimentaire

Phase 1 : Introduction d'une nouvelle offre



Médiathèque



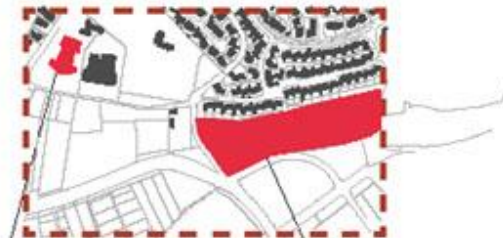
Marché du centre ville



Le parking de Intermarché



Phase 2 : Développement et consolidation de l'offre



Centre José Jonson



Parcours santé



Aspirations :

1. Café communal



2. Marché couvert



3. Guinguette



4. Marché mobile

