



RÉPUBLIQUE  
FRANÇAISE

Liberté  
Égalité  
Fraternité

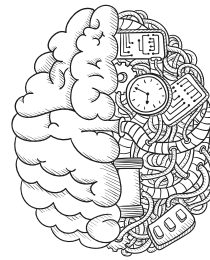
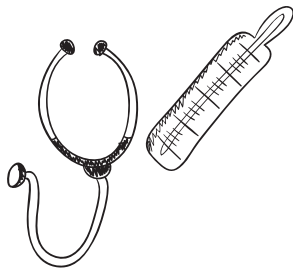
ENSAM

École nationale  
supérieure d'architecture  
Montpellier | La Réunion

## VIE ÉTUDIANTE

2021/2022

# L'ÉQUIPE MÉDICALE À L'ENSAM



## VISITE MÉDICALE

### POUR LES L1 NON REDOUBLANTS

Visites obligatoires, organisées par le service de la Médecine Préventive et de la Promotion de la Santé de l'université de Montpellier.

Pour annuler un rendez-vous s'adresser par mail à :  
scmpps-occitannie@umontpellier.fr

\*Prévenir impérativement le médecin en cas d'impossibilité, sinon la consultation vous sera de nouveau facturée.

### POUR CEUX QUI SOLLICITENT UN 1/3 TEMPS

Pour prendre RVD adressez-vous par mail à :  
scmpps-occitannie@umontpellier.fr

## PSYCHOLOGUE

### LE VENDREDI DE 8H À 13H

Cabinet médical de l'ENSAM au RDC - Bât B  
Consultation gratuite pour l'étudiant  
Prise en charge par l'ENSAM

### PRENDRE RDV

\*\*Précisez que vous êtes étudiant à l'ENSAM

### Mme Ines BATITA

T. 06 59 68 61 40\*\*  
ines\_batita@yahoo.fr



### POUR LES VISITES MÉDICALES DESTINÉES À L'ENSEMBLE DES PROMOTIONS

(Médecin généraliste, gynécologue, addictologue...)  
Consultations gratuites sur présentation de la carte vitale,  
carte mutuelle  
et carte étudiante.

8 rue de l'École Normale CS 78290  
34197 MONTPELLIER cedex 5  
Tél. : + 33 (0)4 67 41 93 33  
[contact@lr-universites.fr](mailto:contact@lr-universites.fr)

ENSAM  
BUREAU DE LA VIE ÉTUDIANTE

Monay Cassan Lage  
T. 04 67 91 89 61  
[monay.cassanlage@montpellier.archi.fr](mailto:monay.cassanlage@montpellier.archi.fr)

179 rue de l'Espérou  
34093 Montpellier Cedex 05  
[www.montpellier.archi.fr](http://www.montpellier.archi.fr)