

# Stage Égalité des Chances

ENSAM Février 2024

# ENSAM

École nationale  
supérieure d'architecture  
Montpellier



Fondation  
Culture &  
Diversité

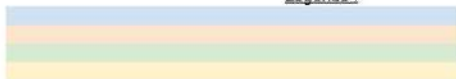


## Stage Egalité des Chances à l'ENSA Montpellier du 11 au 17 février 2024

*La fragilité*

	Dimanche 11	Lundi 12	Mardi 13	Mercredi 14	Jeudi 15	Vendredi 16	Samedi 17		
8h00	<b>Arrivée</b>  <b>PARIS &gt; Montpellier Sud</b>	Partir à 8h Direction ENSAM En bus	Partir à 8h Direction ENSAM En bus	Partir à 8h Direction ENSAM En bus	Partir à 8h30 Direction Montpellier Centre En bus (point de départ Le nuage)	Partir à 8h Direction ENSAM En bus	<b>Départ</b>  <b>Montpellier St Roch &gt; Paris</b>		
8h30		<b>Accueil de l'ENSA et de la Fondation Culture &amp; Diversité</b>  FCD + Direction ENSAM Atelier 2	<b>Loge de conception</b> Atelier 2	<b>Atelier Parcoursup</b> atelier 2	<b>Visite Centre contemporain + ancien de Montpellier</b> par Alexis Lautier	<b>Accueil café</b> Atelier des possibles			
9h00						<b>Présentation des projets</b>  atelier 2			
9h30				<b>Photo + Visite de l'Ecole</b>	<b>Présentation de l'accompagnement FCD</b>			Partir à 11h30 max Direction ENSAM En tram + taxi	
10h00		<b>Déambulation Rive Gauche -&gt; Rive Droite</b> Activités pédagogiques - Observation - Photos Téléphérique Atelier corps en mouvement Germana Civera	<b>Atelier : imaginer et partager pour discuter autour des projets</b> Atelier 2	<b>Atelier : maquette</b> ATM + atelier 2	<b>Atelier : maquette</b> ATM + atelier 2	<b>Déjeuner</b> atelier des possibles /salle des profs			
10h30						<b>Rencontre avec les étudiants</b>		<b>Déjeuner</b> atelier des possibles /salle des profs	<b>Déjeuner</b> atelier des possibles /salle des profs
11h						<b>Déjeuner</b> atelier des possibles /salle des profs		<b>Déjeuner partenaires</b> Atelier 6 + 7	
11h30		<b>Déambulation Rive Gauche -&gt; Rive Droite</b> Activités pédagogiques - Observation - Photos Téléphérique Atelier corps en mouvement Germana Civera	<b>Atelier : imaginer et partager pour discuter autour des projets</b> Atelier 2	<b>Atelier : maquette</b> ATM + atelier 2	<b>Atelier : maquette</b> ATM + atelier 2	<b>Déjeuner</b> atelier des possibles /salle des profs		<b>Présentation des ENSA</b>  hall1	
12h00						<b>Déjeuner</b> atelier des possibles /salle des profs			<b>Bilan</b> FCD Salle Informatique
12h30						<b>Déjeuner</b> atelier des possibles /salle des profs			Partir à 17h30 Direction Palavas En bus
13h00		Partir à 13h15 Direction Palavas En bus	<b>Atelier-Finaliser</b> Atelier 2	<b>Atelier-Finaliser</b> Atelier 2	<b>Atelier-Finaliser</b> Atelier 2	<b>Atelier-Finaliser</b> Atelier 2		Partir à 17h30 Direction Palavas En bus	
13h30		<b>Déambulation Rive Gauche -&gt; Rive Droite</b> Activités pédagogiques - Observation - Photos Téléphérique Atelier corps en mouvement Germana Civera						Partir à 16h15 Direction Palavas En bus	Partir à 17h30 Direction Palavas En bus
14h00								<b>Atelier : maquette</b> ATM + atelier 2	<b>Atelier : maquette</b> ATM + atelier 2
14h30			<b>Déambulation Rive Gauche -&gt; Rive Droite</b> Activités pédagogiques - Observation - Photos Téléphérique Atelier corps en mouvement Germana Civera	<b>Atelier : maquette</b> ATM + atelier 2	<b>Atelier : maquette</b> ATM + atelier 2				
15h00	<b>Déambulation Rive Gauche -&gt; Rive Droite</b> Activités pédagogiques - Observation - Photos Téléphérique Atelier corps en mouvement Germana Civera	<b>Atelier : imaginer et partager pour discuter autour des projets</b> Atelier 2	<b>Atelier : maquette</b> ATM + atelier 2	<b>Atelier : maquette</b> ATM + atelier 2	<b>Atelier : maquette</b> ATM + atelier 2	<b>Déjeuner</b> atelier des possibles /salle des profs			
15h30						<b>Déjeuner</b> atelier des possibles /salle des profs	<b>Déjeuner</b> atelier des possibles /salle des profs	<b>Déjeuner</b> atelier des possibles /salle des profs	
16h00						<b>Déjeuner</b> atelier des possibles /salle des profs	<b>Déjeuner</b> atelier des possibles /salle des profs	<b>Déjeuner</b> atelier des possibles /salle des profs	
16h30	<b>Déambulation Rive Gauche -&gt; Rive Droite</b> Activités pédagogiques - Observation - Photos Téléphérique Atelier corps en mouvement Germana Civera	<b>Atelier : imaginer et partager pour discuter autour des projets</b> Atelier 2	<b>Atelier : maquette</b> ATM + atelier 2	<b>Atelier : maquette</b> ATM + atelier 2	<b>Atelier : maquette</b> ATM + atelier 2	<b>Déjeuner</b> atelier des possibles /salle des profs			
16h30						<b>Déjeuner</b> atelier des possibles /salle des profs	<b>Déjeuner</b> atelier des possibles /salle des profs	<b>Déjeuner</b> atelier des possibles /salle des profs	
17h00						<b>Déjeuner</b> atelier des possibles /salle des profs	<b>Déjeuner</b> atelier des possibles /salle des profs	<b>Déjeuner</b> atelier des possibles /salle des profs	
17h30	<b>Déambulation Rive Gauche -&gt; Rive Droite</b> Activités pédagogiques - Observation - Photos Téléphérique Atelier corps en mouvement Germana Civera	<b>Atelier : imaginer et partager pour discuter autour des projets</b> Atelier 2	<b>Atelier : maquette</b> ATM + atelier 2	<b>Atelier : maquette</b> ATM + atelier 2	<b>Atelier : maquette</b> ATM + atelier 2	<b>Déjeuner</b> atelier des possibles /salle des profs			
18h00						<b>Déjeuner</b> atelier des possibles /salle des profs	<b>Déjeuner</b> atelier des possibles /salle des profs	<b>Déjeuner</b> atelier des possibles /salle des profs	
18h30						<b>Déjeuner</b> atelier des possibles /salle des profs	<b>Déjeuner</b> atelier des possibles /salle des profs	<b>Déjeuner</b> atelier des possibles /salle des profs	
19h00	<b>Temps Libre</b> Atelier Photorama Au centre d'hébergement	<b>Temps Libre</b>	<b>Temps Libre</b>	<b>Temps Libre</b>	<b>Temps Libre</b>	<b>Temps Libre</b>			
19h30	<b>Diner</b>	<b>Diner</b>	<b>Diner</b>	<b>Diner</b>	<b>Diner</b>	<b>Diner</b>			
20h00	<b>Diner</b>	<b>Diner</b>	<b>Diner</b>	<b>Diner</b>	<b>Diner</b>	<b>Diner</b>			
21h00	<b>Breaking Games</b> Kapla	<b>Temps Libre</b>	<b>Soirée Film</b> Mon Oncle, de Tati	<b>Temps Libre</b>	<b>Temps Libre</b>	<b>Temps Libre</b>			
22h00	<b>Breaking Games</b> Kapla	<b>Temps Libre</b>	<b>Soirée Film</b> Mon Oncle, de Tati	<b>Temps Libre</b>	<b>Temps Libre</b>	<b>Temps Libre</b>			

Légende :



FCD  
Ecole  
Encadrants  
Sorties culturelles

# Arrivée

Dimanche 11 février 2024



# ENSAM / Palavas les flots

Lundi 12 février 2024

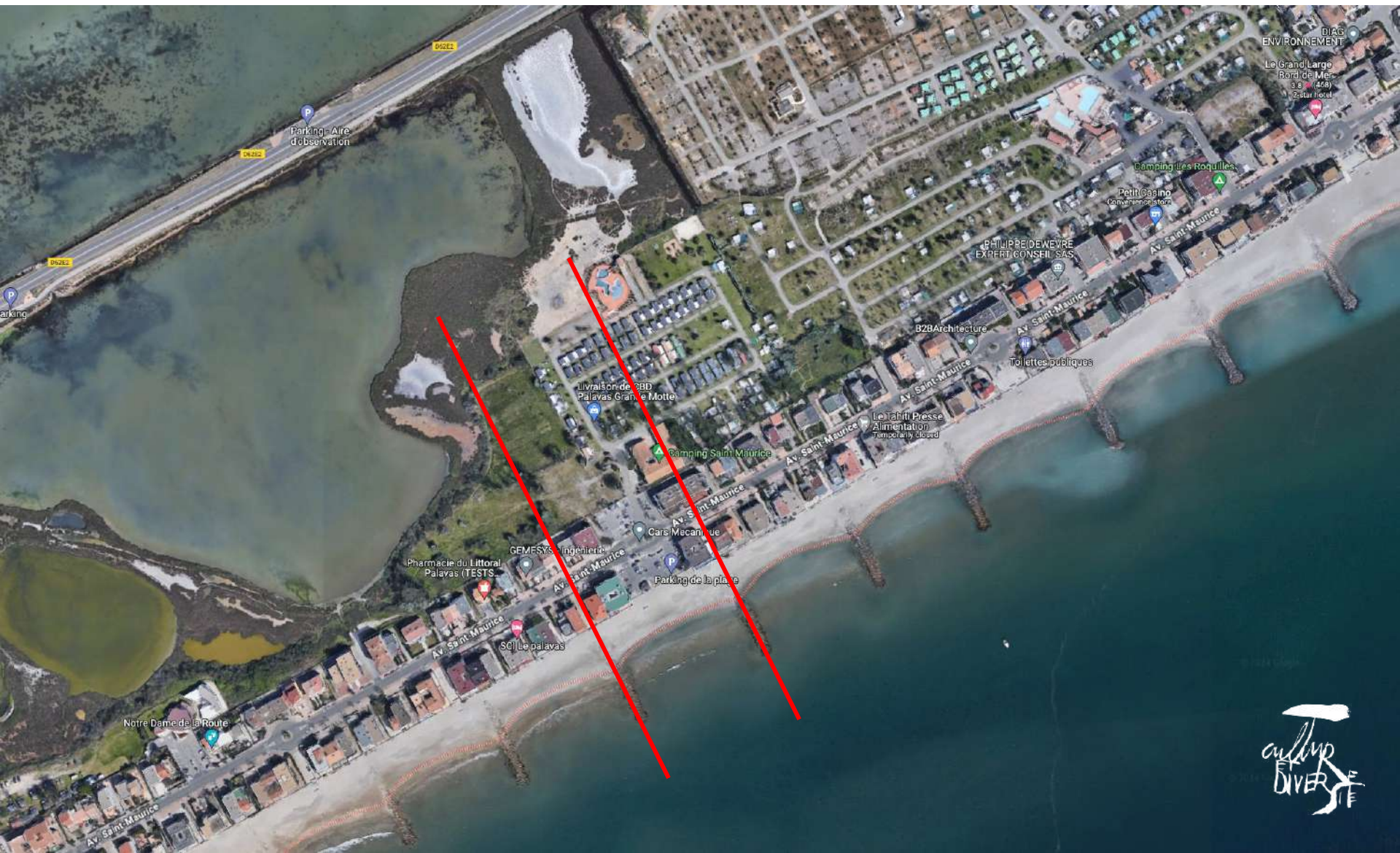


# Découverte du site

Lundi 12 février 2024



# Fragilité



# Début des réflexions

Mardi 13 février 2024

encadrement basé sur les monitorats  
intervention de Dr. Carole Aragon  
débats autour des principes d'approches  
film - Mon Oncle - Jacques Tati



# Atelier

Mercredi 14 février

Témoignages des étudiants  
atelier Parcoursup  
atelier

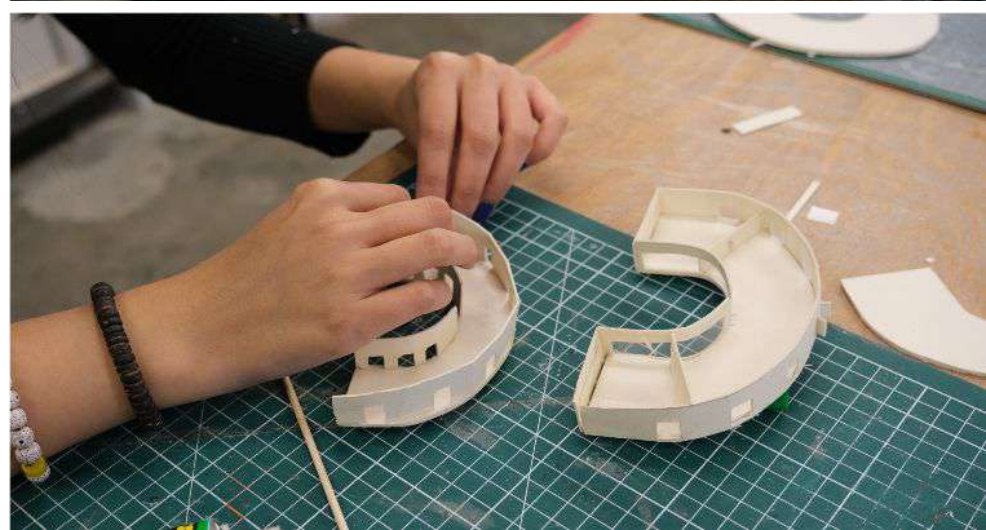




# Atelier

mercredi 14 / Jeudi 15 février

temps du projet  
atelier maquettes par groupes  
encadrement moniteurs



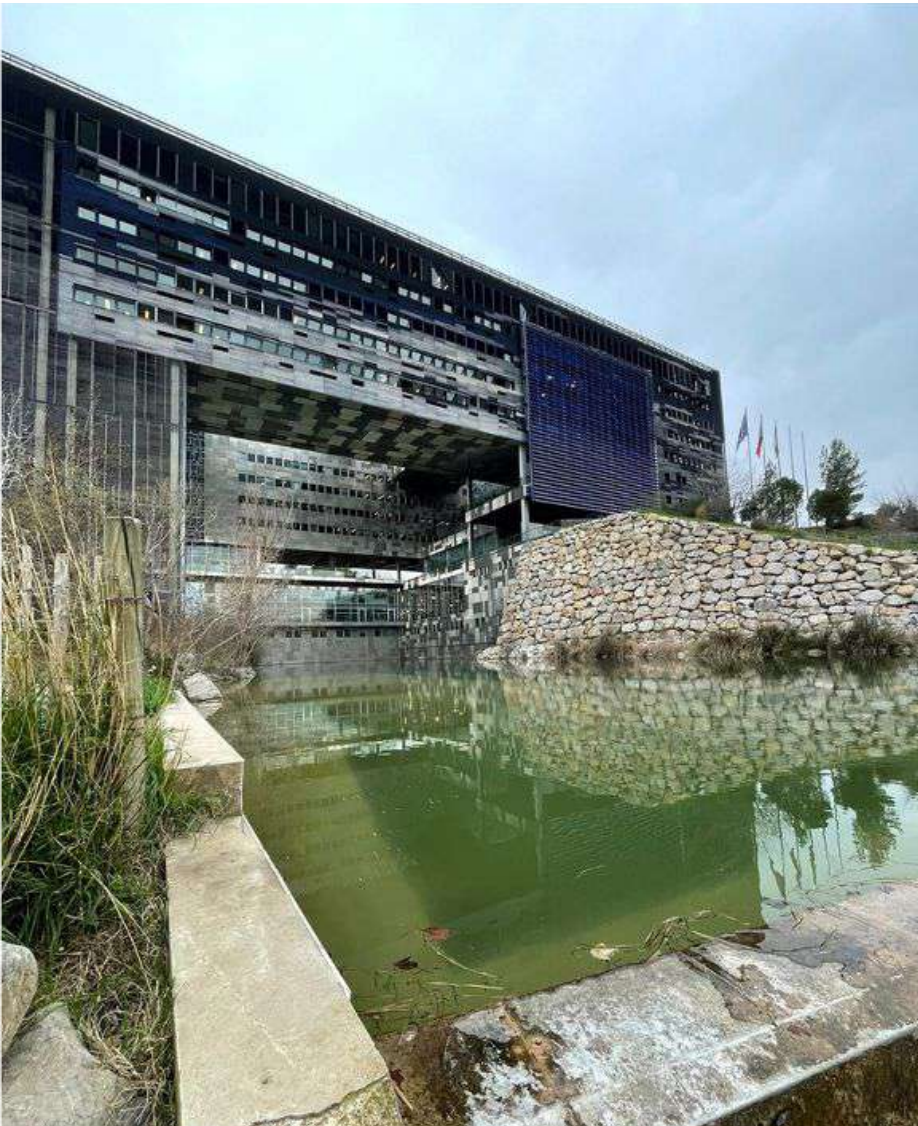
# visite ville - atelier

jeudi 15 février

visite : la pensée du projet la pensée urbaine

atelier : maquettes

preparation oral : Germana Civera chorégraphe



# Restitution - ESAN

Vendredi 16 septembre

3 jurys  
10 groupes  
echanges Ensa



merci

impact au sein de l'Ensam  
equipe - ambiance  
monitorat

